



**LA NOIX DE GRENOBLE**

**AVOIR UN LABEL, CE N'EST PAS RIEN... C'EST UN VRAI ENGAGEMENT**



[www.noixdegrenoble.com](http://www.noixdegrenoble.com)

**Foire Bio de Méaudre**  
Thème : "L'Alimentation"

**4 ET 5 JUILLET 2026**

PARRAINÉ PAR : GUILLAUME MONJURÉ CHEF ÉTOILE À MÉAUDRE



100 exposants  
Animations  
Conférences  
Buvette et restauration  
Bio




**AU CRÉDIT AGRICOLE, ON AGIT CHAQUE JOUR POUR L'AVENIR DE L'AGRICULTURE FRANÇAISE.**

**SINON, ON S'APPELLERAIT AUTREMENT.**

**CA**  
SUD RHÔNE ALPES

CAISSE REGIONALE DE CREDIT AGRICOLE MUTUEL SUD RHONE ALPES. Société Coopérative à capital variable, siège social : 12 Place de la Résistance - CS 20067 - 38041 GRENOBLE Cedex 9, agréée en tant qu'établissement de crédit; R.C.S Grenoble n°402.121.958 - Société de Courtage d'assurance immatriculée au Registre des Intermédiaires en Assurance sous le n° 07 023 476 - Titulaire de la carte professionnelle Transaction, Gestion Immobilière et syndicat numéro CPI 3801 2020 000 045 221 délivrée par la CCI de GRENOBLE bénéficiaire de Garantie financière et Assurance Responsabilité Civile Professionnelle délivrées par CAMCA 53 rue de la Boétie 75008 PARIS. N° ADEME : FR234329\_01CKED. Crédit Photo : Yann Stoffer.

**30 ans** Prenez la Clé des Champs

À l'occasion des 30 ans de l'événement, retrouvez les animations sur les fermes... une surprise vous attend !



**PARTENAIRE OFFICIEL DE VOS CAMPAGNES!**

**OXYANE**  
INSPIRER L'AVENIR

Des conseils d'experts au service d'une agriculture régionale dans nos magasins agricoles...



Grandes Cultures - Elevage - Arboriculture  
Viticulture - Agrofourmiture...

Des professionnels à votre écoute dans nos jardineries

**Gamm vert**  
L'autoproduction est l'événement

Entretien des végétaux Jardinage  
Vêtements Produits du Terroir  
Aménagement extérieur Alimentation animale  
Ménager Outillage Décoration

**CHAMBRE D'AGRICULTURE ISÈRE**

Opération organisée par :  
**Chambre d'Agriculture de l'Isère : 06 98 02 08 75**

Pour en savoir plus sur les animations, la restauration, rendez-vous sur le site :  
[www.prenezlacleeschamps.com](http://www.prenezlacleeschamps.com)



Nous sommes du même monde



Fondé il y a 125 ans par des agriculteurs, Groupama est là pour vous accompagner sur le terrain, au plus près de vos problématiques.

**Groupama**  
Toujours là pour moi

Groupama Rhône-Alpes Auvergne - Caisse régionale d'Assurances Mutuelles Agricoles de Rhône-Alpes Auvergne - 50 rue de Saint-Cyr - 69251 Lyon cedex 09 - 779 838 366 RCS Lyon. Crédit photo : Aurélien Chauvaud. Création : Agence Marcel.

**ici Isère**

Ma radio locale.

Écoutez ici



**Bienvenue dans nos fermes®**  
en Isère  
**9-10 MAI 2026**

30 ans Prenez la Clé des Champs



**ici Isère**

Prenez la clé des champs Isère

**prenezlacleeschamps.com**

ORGANISÉ PAR : **CHAMBRE D'AGRICULTURE ISÈRE**

AVEC LE SOUTIEN DE :

- la contribution financière du compte d'affectation spéciale développement agricole et rural CASADAR
- le MINISTÈRE DE L'AGRICULTURE ET DE LA SOUVERAINETÉ ALIMENTAIRE
- La Région Auvergne-Rhône-Alpes
- isère LE DÉPARTEMENT
- OXYANE
- SA
- Groupama
- CA SUD RHÔNE ALPES

Créa : geographic.com - Ne pas jeter sur la voie publique - Imprimerie Gonnnet - www.gonnnet-imprimeur.com

# Bienvenue dans nos fermes® en Isère

Les samedi 9 et dimanche 10 mai 2026, 42 agriculteurs et artisans vous invitent à venir découvrir une agriculture de qualité, pleine de saveurs et qui fait l'identité de nos territoires et de nos paysages.

Visites d'exploitations, rencontres et échanges, activités ludiques, vous sont proposés gratuitement au cours de ces deux journées.

Les agriculteurs vous font partager la passion de leur métier. Venez à leur rencontre et profitez pleinement de la richesse de nos terroirs.

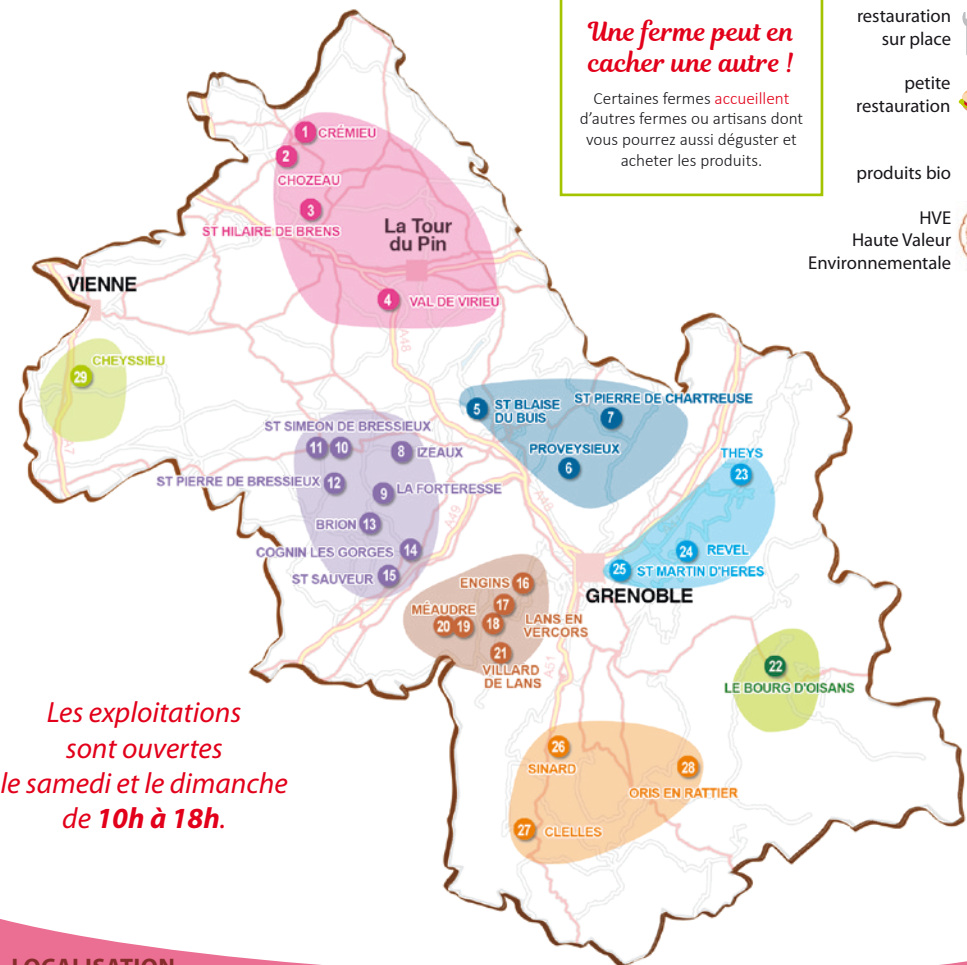
**Aurélien Clavel**  
Président de la Chambre d'Agriculture de l'Isère

**Une ferme peut en cacher une autre !**

Certaines fermes accueillent d'autres fermes ou artisans dont vous pourrez aussi déguster et acheter les produits.

**LÉGENDE :**

- restauration sur place
- petite restauration
- produits bio
- HVE Haute Valeur Environnementale



Les exploitations sont ouvertes le samedi et le dimanche de 10h à 18h.

LOCALISATION, PROGRAMME DES ANIMATIONS ET RESTAURATION SUR : [www.prenezlacledeschamps.com](http://www.prenezlacledeschamps.com) ou Facebook : [prenezlacledeschampsisere](https://www.facebook.com/prenezlacledeschampsisere)

## Territoire Nord Isère

### N°1 • LES PÂTES À LA FERME

Valerie et Xavier DUCLOS-GONET  
38460 CREMIEU - 04 37 06 61 23  
Ferme céréalière Bio avec transformation. Moulins à meule de pierre, fabrication de pâtes et farines.

Visite de la meunerie et démonstration de fabrication de pâtes. Buvette crêpes et planche apéro sur place.

### N°2 • GAEC DUFOUR LES MERVEILLES DE MARINE

Marine DUFOUR  
38460 CHOZEAU - 06 68 81 73 75  
Exploitation caprine avec transformation et vente directe de fromages, grandes cultures également ce qui permet l'autonomie alimentaire pour le troupeau, le surplus est vendu. Visite de la ferme, animations enfants...

Restauration sur place réservation conseillée au 06 68 81 73 75 ou par mail : [merveillesdemarine@free.fr](mailto:merveillesdemarine@free.fr)

### N°3 • ÉLEVAGE DE SANTALÉ

Gaëlle BOUVET  
38460 ST HILAIRE DE BRENS - 06 41 76 60 86  
Foie gras, conserves et viande de canard, viande de porcs élevés en plein air, viande d'agneau.

Burgers/ frites le midi, crêpes, buvette avec produits de la ferme et locaux, le dimanche : baptêmes à poneys.

### N°4 • AUX VERGERS DES VOLAILLES

Johann REY  
38730 VAL DE VIRIEU - 06 33 23 90 20  
Élevage de volailles de chair biologiques sous arbres fruitiers à l'ancienne (découpées sous vide et entières) et oeufs.

Visite du domaine, baby-foot, château gonflable. Repas assis sur réservation au 06 33 23 90 20, samedi dimanche midi menu entrée plat dessert 15€, snackings les 2 jours.

## Territoire Chartreuse Voironnais

### N°5 • FERME DE LA MATINIÈRE

Julien BOULORD  
38140 ST BLAISE DU BUIS - 06 73 81 10 03  
La ferme est située dans la plaine de St Blaise du Buis. Nous élevons des vaches laitières de race Tarine et Abondance pour la fabrication du fromage. L'intégralité de la production de lait est transformée sur la ferme pour ensuite être affinée dans nos caves.

On commence par la sortie du troupeau au champs, puis les biberons aux veaux. Il y aura du maquillage et des promenades en poney. L'après-midi on fait des promenades en char et une démonstration de fabrication de beurre.

Repas à la ferme les 2 jours sur réservation au 06 73 81 10 03.

#### Accueille :

• Ferme de la Matinière • René BOMPARD - 06 87 15 32 60  
Olives, huile d'olives, tapenade AOP

### N°6 • LA FERME AUX ABEILLES EN CHARTREUSE

Loïc THOMAS  
38120 PROVEYSIEUX - 06 07 58 60 51  
Miels de Chartreuse, gelée royale, pollen, miels cuisinés (au citron, au gingembre...)

Je vous conte la vie de l'abeille au cours des saisons et de travail de l'apiculteur. Vous découvrirez le matériel et les modes de production.

### N°7 • LA FERME DE SAINT HUGUES

Léa DIEDERICHS  
38380 ST PIERRE DE CHARTREUSE - 06 80 34 06 60  
Située au cœur du massif de la Chartreuse, la Ferme de Saint-Hugues élève des vaches allaitantes de race Charolaise et Galloway. Venez découvrir une agriculture de montagne ainsi que nos vaches rustiques au physique atypique et attachant.

Visites guidées de l'exploitation, découverte de la petite ferme (chèvres, moutons, cochons, chevaux...), animations pour les enfants, petit concert au cœur des montagnes...

Restauration et buvette sur place (sans réservation) : produits de la ferme et produits locaux.

## Territoire Sud Grésivaudan Chambaran

### N°8 • LA GRANGE AUX ERABLES

Sébastien EMAIN  
38140 IZEAUX - 06 81 58 20 02  
Pépinière spécialisée en Erables du Japon et plantes peu communes. Visite libre de l'arboretum avec 100 variétés d'érables du Japon.

### N°9 • «LE PETIT BARRU»

Emilien ROBIN  
38590 LA FORTERESSE - 06 26 37 34 65  
Élevage caprin et poules pondeuses plein air, transformation fromagère avec vente directe.

Visite de la ferme, des chèvres, du poulailler. Traite à 17h. Visite de la fromagerie, dégustation et vente de fromages. Buvette et crêpes.

### N°10 • LA BERGERIE DES TEMPLIERS

Sandrine et Jean-François GOURDAIN  
38870 ST SIMEON DE BRESSIEUX - 06 82 80 87 30  
2 agriculteurs, 120 brebis, quelques hectares, un four à pain, du circuit court, voici la Bergerie des Templiers.

Repas : méchoui sur réservation les 2 jours 06 82 80 87 30, exposition de matériels anciens, exposition de dioramas.

#### Accueille :

• GAEC des Terres Froides • Steven CLAVEL - 06 72 92 89 06  
Paysans brasseurs, nous cultivons de l'orge pour la fabrication de nos bières.

### N°11 • GAEC DU SOZÉA

Béatrice, Simon et Melvyn BARATIER  
38870 ST SIMEON DE BRESSIEUX - 06 95 58 24 92  
Béatrice, Simon et Melvyn Baratier vous proposent : fromages de vaches, yaourts, beurre et crème, Marcelline, confiture de lait et produits de la noix. Animations pour les enfants et visite du robot de traite. Buvette et crêpes.

### N°12 • SAFRAN DU DAUPHINE

Coralie CHENAVAS  
38870 ST PIERRE DE BRESSIEUX - 07 86 26 90 47  
Production de safran, rose, noix de Grenoble et all des ours. Élevage de poneys et chevaux islandais. Visite de la safranerie, présentation et démonstration des allures du cheval islandais.

Petite restauration et buvette.

#### Accueille :

• La Ferme Caracole et Cie • Ariane SERRES - 06 03 77 78 82  
Ferme héliicole, chaque escargot est élevé et préparé avec soin sur la ferme dans le respect du vivant et du terroir.

### N°13 • FERME DE TOUTES AURES

Didier et Géraldine ALLIBE et Amélie VILLETTE  
38590 BRION - 06 80 42 56 36  
Ferme en agriculture biologique avec élevage de chèvres laitières, brebis et vaches allaitantes et culture de noix. Visite et dégustation, 10h et 16h ballade avec les chèvres, 11h 30 et 14h 30 tonte de moutons, 17h Traite des chèvres. Hot dogs fermiers et buvette.

#### Accueille :

• Beeben • Benjamin DUFFORT - 06 64 31 68 59 - Miel  
• La Serre des Étangs • Roland GENEVEY - 06 82 68 68 94 - Maraichage

### N°14 • FERME RODET

Sébastien RODET et Jessica MOLINARI  
38470 COGNIN LES GORGES - 06 70 27 80 21 - 06 23 97 00 29  
Ferme familiale nous élevons des chèvres laitières, des vaches allaitantes et des cochons tout en vente directe. Traite chèvre 17h. Repas des cochons et chèvres à 12h, animations enfants.

Restauration le samedi et dimanche midi saucisses frites + petite restauration crêpe au lait de chèvre, pâte à tartiner au noix.

### N°15 • FERME DE ST SAUVEUR

Alexandre MATRAIRE  
38160 ST SAUVEUR - 06 77 17 20 47  
Nous sommes éleveurs de porc plein air de race rustique noir et Mangalita. Toute notre viande et notre charcuterie est préparée et servie dans notre ferme auberge située sur l'exploitation.

Visite de l'élevage toute la journée. Possibilité de manger dans notre auberge sur réservation au 06 77 17 20 47, vente directe de nos produits.

## Territoire Vercors

### N°16 • GAEC DES RAPILES

Josselin FRANCOZ  
38360 ENGINES - 06 81 33 93 51  
Ferme de vaches laitières. Transformation à la ferme en Bleu du Vercors.

Traite à la main des vaches, démonstration de fabrication à l'ancienne du Bleu, accueil café et dégustation, animations enfants et goûter crêpes, vente à la ferme.

### N°17 • FERME À LA CRÉCIA

Théo RAVIX  
38250 LANS EN VERCORS - 07 68 18 46 54  
Au cœur du Vercors, venez découvrir notre élevage brebis laitières, des brebis allaitantes et porcs élevés sur paille, ainsi que notre production de fromage et yaourt de brebis, de viande d'agneau et de charcuterie fermière ! Visite pédagogique de la ferme toute la journée, démonstration de la traite des brebis à partir de 17h !

Repas fermier sur place le midi avec burger à la viande d'agneau avec frites ou diots de porc fermier avec frites, dessert, ainsi qu'une buvette sur place et crêpes sucrées au lait de brebis !

### N°18 • MIELLERIE DU VERCORS

Cyril PROVENZANO-FAURE  
38250 LANS EN VERCORS - 06 71 24 06 92  
Producteur Transhumant de miel. Visite de ruches en petits groupes si la météo le permet à partir de 10h30, toutes les heures jusqu'à 17h30. Petite restauration : crêpes au miel, caramel, sucre.

### N°19 • GAEC LA CHEVRIERE DU CHATELARD

Laurine CHAUVET et Delphine MICHEL  
38112 MEAUDRE - 07 69 70 10 54  
Éleveuses de chèvres, nous transformons tout le lait produit sur la ferme en fromage et laitages bio. Visites guidées, traite des chèvres à 17h.

Repas samedi et dimanche : Effloché de cabri / Frites Sur réservation au 07 69 70 10 54. Crêpes sucrées / buvette.

### N°20 • GAEC LE CHEMIN DES SAISONS

Caroline BRUNIERE, Nathalie LE ROUZIC, Céline PEREZ  
38880 AUTRANS MEAUDRE - 06 74 41 43 42 - 06 02 50 70 45  
Exploitation en plantes aromatiques et médicinales. Fabrication de tisanes, aromates et cosmétiques en agriculture biologique. Dégustation et ateliers familiaux autour des plantes. (Composez vos tisanes personnalisées, cultivez un jardin en permaculture, impressions végétales pour les enfants).

### N°21 • PERLE DE JUMENT

Mélanie et Laurent BARAS  
38250 VILLARD DE LANS - 06 67 82 33 11  
Production de lait de jument bio, cosmétiques, et chocolat. Venez découvrir nos chevaux Haflingers et nos petits poulains nouveaux-nés Ludiponey : la mini ferme avec les poneys miniatures, restauration montagnarde.

## Territoire Oisans

### N°22 • UN ÉCRIN DE MIEL

Anatole et Gustave POINSOT  
38520 LE BOURG D'OISANS - 06 58 33 82 61  
Apiculteurs récoltants, nous proposons une gamme variée de miels, pollen et propolis qui reflètent la qualité de nos terroirs.

Safari abeille le samedi 15h et le dimanche 10h30. Saucisses / merguez, pâtes et crêpes les 2 jours.

#### Accueille :

• Earl Ferme de l'Edelweiss • Fabienne et Mathilde MARTINEZ-GONZALVO - 06 49 64 61 96  
Fromages de chèvre et de vache, saucissons et terrines.  
• Cueillette des Sommetts • Jérôme MAGNIN - 07 67 73 69 44  
Culture dans l'Oisans et la Matheysine de petits fruits rouges et du génépi, Cueillette en zone de montagne de l'ail des ours, du sureau, des myrtilles. Tous les produits sont transformés à la ferme.  
• La P'tite Ferme qu'on Aimes • Françoise PHILIPPE - 06 81 49 50 39  
Élevage de brebis, pour la viande et la laine.  
• Bergerie de la Lignarre • Emilie SALVI - 06 18 91 41 78  
Élevage de brebis laitières, transformation en fromages et yaourts.

## Territoire Belledonne

### N°23 • CHÈVRIERIE DES 7 LAUX

Richard et Laura SCHMIDHAUSER  
38570 THEYS - 06 71 11 19 03  
Ferme familiale avec de nombreux animaux. Vente de produits de la ferme et autres produits locaux. Jeu de piste en autonomie, visite de la ferme, jeux pour enfants, balades à poney. Repas chaud, snack, buvette.

#### Accueille :

• Le Moulin de Damien • Damien BERTHET - 06 66 23 09 07  
Huile artisanale de noix, noisettes, colza et pistache, farine de noix.  
• Earl du Bo'vin • Quentin JADIS - 07 83 73 02 51 - Vins.

### N°24 • GLACES CARESSE ET CALINE

Anne-Sophie COSSON  
38420 REVEL - 06 85 63 02 08  
Glaces Caresse et Caline fabriquées à la ferme avec le lait de mes 3 vaches et les fruits de notre verger, fromage blanc.

Samedi et dimanche : 10 h Traite le matin - 11h30. Fabrication de la crème et du beurre - 14h45 Concert. Toute la journée : présentation des vaches, de la production de lait, de fruits et de glace. Buvette, crêpes, gaufres et glaces.

### N°25 • FERME DES MAQUIS

Charlène, Nicolas, Antoine et Anaïs  
38400 SAINT MARTIN D'HERES - 07 66 29 72 73  
Ferme collective, élevage de chèvres, transformation fromagère, animations pédagogiques, maraichage à venir.

Visites, atelier de fabrication du fromage sur inscription (dim 11h, sam-dim 16h30) traite à 17h. Petite restauration uniquement le dimanche.

## Territoire Sud Isère

### N°26 • FERME DE CHAMP FLEURI

Laure COLLIN  
38650 SINARD - 06 84 43 11 85  
Ferme familiale BIO de moyenne montagne ; élevage de vaches charolaises, élevage de poules pondeuses, moulin à meule de pierre pour produire de la farine de blé.

Labyrinthe géant en paille / jeu de reconnaissance de graines / concert le dimanche à 11h / production d'électricité solaire.

#### Accueille :

• Miel de Ruch • Fanny et Jean Michel RUCH - 06 22 33 06 61  
Apiculteurs récoltants : vente de miels et produits transformés de la ruche.

### N°27 • GAEC L'ANGUSET LA PLUME

Amandine VIAL  
38930 CLELLES - 06 42 15 39 88  
Élevage et vente de vaches Angus et volailles (poulets fermiers élevés en plein air). Restauration sur réservation 06 42 15 39 88. Visite de l'élevage de poulets et découverte ou redécouverte de la race Angus.

### N°28 • CHÈVRIERIE DU JAS

Jordan DESIMONE  
38350 ORIS EN RATTIER - 06 07 49 03 39  
Exploitation de montagne en chèvres laitières avec transformation fromagère et glace au lait de chèvre.

Visite de la chèvrerie guidée et animée suivie d'une dégustation de tous nos produits, snacking local.

## Territoire entre Bièvre et Rhône

### N°29 • EARL TERR'SILENCE

Clément GOUBET  
38550 CHEYSSIEU - 06 81 35 78 86  
Vente à la ferme de produits de saison : fruits, légumes, jus de fruits et produits transformés. Stand Association d'Agriculture Sourds de France pour sensibiliser sur le travail en agriculture, vente de produits locaux.

#### Accueille :

• Maxime Couturier l'agriculteur - 06 45 32 64 94  
Plantes aromatiques et médicinales bio en infusions, sirops, gelées et aromates.